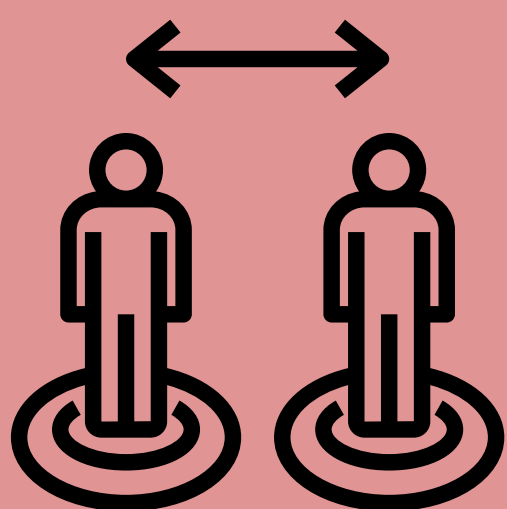
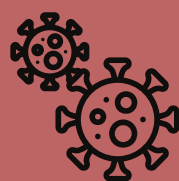


I SHARE - Encuesta Internacional sobre salud sexual  
y reproductiva en tiempos de COVID 19  
Uruguay 2020

Tensiones y apoyo de la pareja  
durante COVID-19



Cumplimiento alto del  
**distanciamiento  
social**



→ **47%** varones

→ **38%** mujeres



Aumento  
**tensiones de  
pareja**

↑ **30%** varones

↑ **33%** mujeres

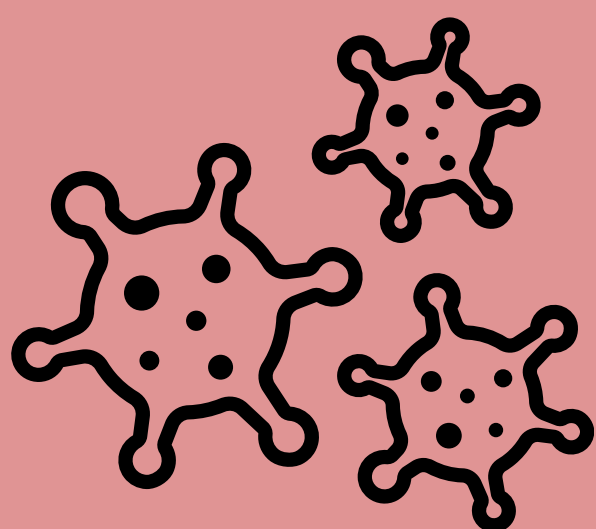


Aumento  
**tensiones de  
pareja según  
situación  
económica**

↑ **41%** peor  
situación

↑ **27%** igual





## ¿COVID-19 motivó ruptura de pareja?

→ **15%** están seguros

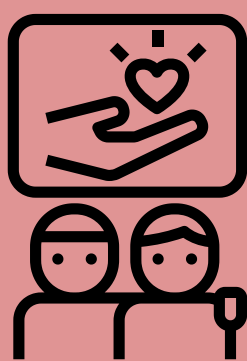
→ **13%** no seguros



## Aumento **apoyo emocional** de la pareja

↑ **12%** varones

↑ **16%** mujeres



### Perfil sociodemográfico participantes y ficha metodológica estudio I-SHARE

- Adultos jóvenes (45% entre 18-30 años y 33% entre 31-45 años)
- Identidad de género (28% hombre, 70% mujer y 2% no binarios, varon trans y "otros")
- Residente en localidades urbanas (85% capitales y ciudades)
- Escolaridad universitaria (80%)
- Sin hijos (65%) y 35% con hijos
- 90% auto declarados origen étnico-racial blanco
- 75% auto declarados heterosexuales y 25% restante (14% bisexual, 8% homosexual, "otras" o "no está seguro")
- 75% declara "ninguna" religión (15% católicos/as - 10% otras)
- Encuestas online (plataforma ODK Open Source)
- 673 personas respondieron voluntariamente la encuesta
- Población 18 años y más, residente en Uruguay
- Protocolo aprobado por Comité de Ética Facultad de Psicología (Udelar)
- Datos anónimos y encriptados (Ley N°18331)
- 5 semanas de trabajo de campo

### Estudio I-SHARE

- *International Sexual Health And REproductive Health* (I-SHARE) es un estudio colaborativo internacional que busca aportar conocimiento sobre el estado de la salud sexual y reproductiva de la población en tiempos de COVID-19.
- Realizado simultáneamente en 22 países del mundo: Alemania, Argentina, Australia, Botswana, Canadá, Dinamarca, España, Estados Unidos de América, Francia, Italia, Letonia, Líbano, Luxemburgo, Malasia, Mozambique, Nigeria, Panamá, Portugal, Sudáfrica, Suecia, Uganda y Uruguay.
- Auspiciado por la Academic Network for Sexual and Reproductive Health and Rights Policy (ANSER) de la Universidad de Ghent (Bélgica) y la London School of Hygiene & Tropical Medicine (Inglaterra).
- **En Uruguay**, el estudio fue realizado por el Programa Género, Sexualidad y Salud reproductiva, Grupo I+D del Instituto de Psicología de la Salud de la Facultad de Psicología (UdelaR)